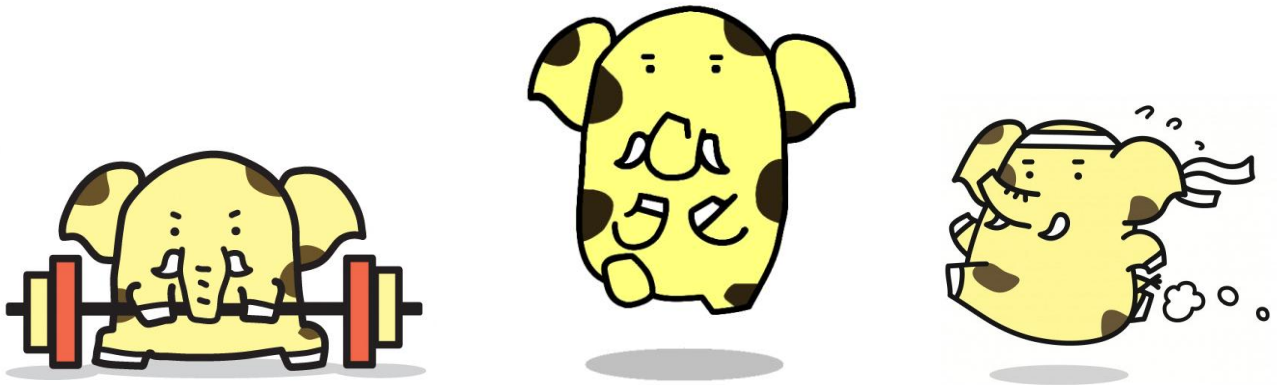


利用案内

新座市民総合体育館



新座市イメージキャラクター ゾウキリン

《利用に関する問合せ》

施設	新座市民総合体育館
住所	〒352-0022 新座市本多2丁目1番20号
電話番号	048-478-8011 (FAX) 048-478-8013
受付時間	午前9時から午後9時まで
休館日	毎週月曜日(但し祝日の場合は翌日)
施設管理者	新座市体育施設等指定管理者 スポーツにいざコンソーシアム

1 利用時間

時間区分	午 前	午後1	午後2	夜 間
専用利用	9時～12時30分	13時～15時	15時30分～17時30分	18時～21時30分
個人利用	9時～21時30分（2時間単位）＊19時30分以降の利用は21時30分終了			

※閉館時間21時30分（厳守）

2 休館日

- ① 毎週月曜日（国民の祝日にあたる場合はその翌日）
- ② 年末年始（12月29日～1月3日）
- ③ その他、管理上臨時に休館することがあります。

3 利用手続等

「新座市公共施設予約システム」にて利用者登録を行ってください。

※ 団体登録は、スポーツ、レクリエーション活動等を目的とした団体に限ります。

※ 登録の際は、以下の書類を添付していただきます。

団体登録：身分証明書（代表者のみ）、団体構成員名簿

個人登録：身分証明書

※ 団体登録に当たっては、代表者が構成員の身分証明書を確認してください。

※ 構成員の2/3以上が中学生以下の団体については、子ども団体として登録することができます。この場合、保護者（成人の責任者）が必要となります。

※ 登録更新は、一般団体は3年度ごと、子ども団体は毎年度更新となります。なお、構成員の1/3以上に変更が生じた場合はその都度変更手続きが必要です。

登録条件について

- ・ 市内団体登録 ※(1)の人数要件に加え、(2)又は(3)に該当することが必要です。
 - (1) 新座市に在住、在勤又は在学の方が10名以上（構成員が15名以上の場合は全体の3分の2以上が必要）で構成された団体
 - (2) 市内の競技連盟等に所属していること
 - (3) レクリエーション活動を目的としたサークル又は競技連盟がないスポーツ団体
- ・ その他団体登録
 - 上記に満たさない団体
- ・ 個人登録
 - 高校生以上の方

利用予約申込について

「新座市公共施設予約システム」にて仮予約手続を行い、オンライン決済、又は、利用日当日に新座市民総合体育館受付窓口にて使用料を納入してください。納入後、本予約となります。

登録区分	抽選申込期間	抽選日	抽選結果確認及び抽選後の空き施設申込期間	利用制限
市内団体	利用月の2か月前の1日から9日まで	抽選申込月の10日	抽選申込月の11日から利用日前日まで	【抽選】 月15単位
その他団体	抽選に参加できません		利用月の1か月前の1日から利用日前日まで	
市内個人登録者	抽選に参加できません		利用月の1か月前の1日から利用日前日まで	【一般予約】 制限なし
市外個人登録者	抽選に参加できません		利用月の1か月前の1日から利用日前日まで	

未登録者の当日利用について

利用日当日の利用開始時間を過ぎても施設が空いている場合、現地にて先着順で当日利用ができます。利用開始時間については、1をご覧ください。

利用を希望する場合は施設の予約状況を確認の上、利用開始時間になった時点で、利用したい旨を新座市民総合体育館受付窓口申し出てください。

※ 登録者により利用開始時刻前に予約が入り、ご利用できない場合があります。

4 使用料

① 専用利用（貸切利用）

		午 前	午後1	午後2	夜 間	全 日
メインアリーナ	3分の1面	4,180	2,090	2,090	4,180	12,570
	3分の2面	8,380	4,180	4,180	8,380	25,140
	全 面	12,570	6,280	6,280	12,570	37,710
サブアリーナ		4,180	2,090	2,090	4,180	12,570
バドミントンコート		1,360	680	680	1,360	4,080
第1武道場	2分の1面	1,570	780	780	1,570	4,710
	全 面	3,140	1,570	1,570	3,140	9,420
第2武道場	2分の1面	1,570	780	780	1,570	4,710
	全 面	3,140	1,570	1,570	3,140	9,420
弓 道 場		1,460	730	730	2,090	5,020
相 撲 場		1,570	780	780	1,570	4,710
ウエイトリフティング室		940	470	470	940	2,820
大会議室		1,880	940	940	1,880	5,650
小会議室		940	470	470	940	2,820
研修室		940	470	470	940	2,820

② 個人利用（共用利用）1人1回2時間

施 設	大人	子ども (中学生以下)
第1武道場 第2武道場 卓 球 場 弓 道 場 相 撲 場 ウエイトリフティング室 トレーニング室 ジョギングコース	200	100

③ 付属設備

	単 位	使用料
放送設備	1式1回	1,040
フロアシート	1巻1回	100
移動ステージ	1式1回	200
3階床暖房設備	1ブロック1回	520
電光得点表示盤	1組1回	520

[備考]

- ・子ども団体が専用利用する場合、上表①使用料の半額となります。
- ・弓道場、*ウエイトリフティング室、トレーニング室に関しては、子どもの使用はできません。
※監督、コーチが指導する場合は使用可能
- ・ウエイトリフティング室の個人利用は土曜日の午前10時から午後4時までとなります。
- ・ウエイトリフティング室を専用利用する場合は、専用利用登録証の登録が必要となります。
- ・トレーニング室を初めて利用する場合は、利用当日に施設職員から利用方法等の説明を受けた上で、その日から利用が可能です。（予約不要）
- ・アリーナでの音響使用は原則、施設全体を専用利用してください。

④ 加算使用料

- ア 市外利用は、専用利用及び個人利用ともに倍額となります。
- イ 入場料その他これに類する料金を徴収して利用する場合は、所定の使用料に1人1回について徴収する最高の料金の100を乗じた額を加算した額となります。

5 利用取消について

① 使用料納入前の場合

「新座市公共施設予約システム」にて、前日までに利用取消を行ってください。

※ 利用日当日のキャンセル又は無断キャンセルは、ペナルティとしてその日から翌月末までの間、「新座市公共施設予約」システムでの予約ができなくなります。（新座市民総合体育館窓口での予約は可。ただし、予約時に使用料を納入していただきます。）

② 使用料納入後の場合

「新座市民総合体育館受付窓口」まで、電話にて利用取消の御連絡をお願いします。

※ 支払方法に関係なく、使用料納入後のキャンセルは、利用日の7日以上前のキャンセルを除き、原則返金できません。手続きについては、6を御覧ください。

6 還付について

利用日の7日以上前に使用料を納入した予約を取消する場合、「還付申請手続」を行うことで、使用料の半額を還付します。利用許可書のほか、現金払いされた方は利用者の印鑑及び振込口座名等が記載された書類を持って、「新座市民総合体育館受付窓口」にお越しください。なお、期限を過ぎると還付できません。また、利用許可書は「新座市公共施設予約システム」で確認できます。

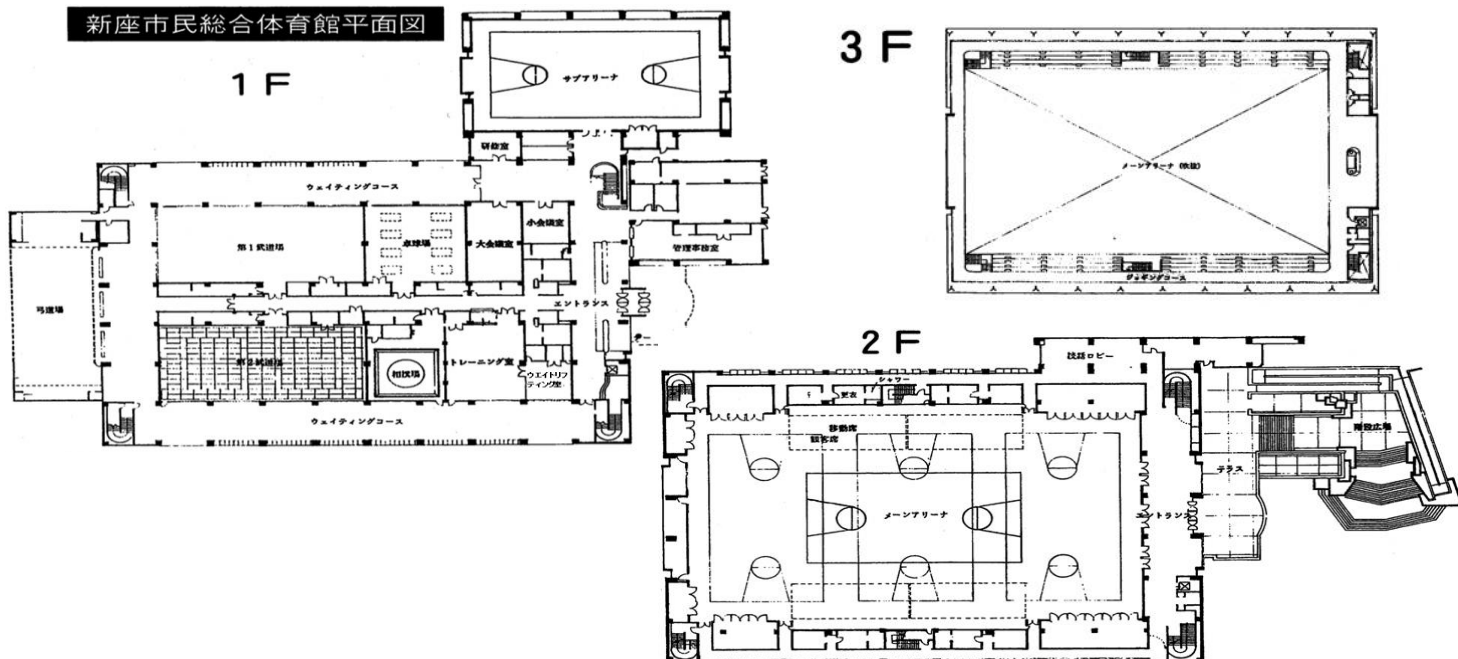
7 利用上の注意 ※守れない場合には、以後の利用受付をお断りすることがあります。

- ① 館内は土足禁止です。室内シューズまたはスリッパに履き替えて入場してください。
- ② 利用時間は、準備、片付け、更衣及び清掃等を含む時間となります。(21時30分までに退館してください。)
- ③ ご利用状況によりコートの配置を変更しています。利用当日、利用案内板をご確認ください。
- ④ ボールやラケットなどの貸出しはありませんので、必ず利用者が準備してください。
- ⑤ 利用に関する権利の譲渡、転貸はできません。
- ⑥ 指定の場所以外での飲食はできません。また、ゴミ等は必ずお持ち帰りください。
- ⑦ 貴重品等は必ずロッカーの中へ入れてください。盗難事故等の責任は一切負いません。
- ⑧ 子ども(中学生以下)の利用は、午後6時以降については保護者同伴を原則としています。
- ⑨ 許可なく営利行為等はできません。
- ⑩ その他職員の指示には従うようお願いいたします。
- ⑪ 館内及び敷地内は禁煙となります。

8 施設の概要

所在地	新座市本多二丁目1番20号	敷地面積	14,729.34㎡	建築面積	5,426.91㎡
延床面積	8,327.59㎡ (1階3,730.99㎡ 2階3,566.77㎡ 3階1,029.83㎡)				
建設年月	竣工 昭和63年3月	増改築改修	竣工 平成16年3月	構造	鉄筋コンクリート造3階建
施設内容	①メインアリーナ (2,119.04㎡) 観覧席(固定式700席、可動式1,200席) ②サブアリーナ (663.02㎡) ③第1武道場 (376.56㎡) ④第2武道場 (376.56㎡) ⑤卓球場 (186.76㎡) ⑥弓道場 (179.69㎡) ⑦相撲場 (134.76㎡) ⑧ウェイトリフティング室(44㎡) ⑨大会議室 (98㎡) ⑩小会議室 (48.26㎡) ⑪研修室 (33.85㎡) ⑫トレーニング室 ⑬ジョギングコース (1周206m) ⑭ウェイティングコース (148.82㎡) ⑮駐車場 161台 (第1駐車場78台、第2駐車場83台) *障害者用駐車場5台 ⑯その他(医務室兼授乳室、応接室、事務室、談話ロビーほか)				
主な種目	バスケットボール、バレーボール、バドミントン、剣道、柔道 ほか				

新座市民総合体育館平面図



■バスでの主な来館方法

- JR 武蔵野線／新座駅から
清瀬駅北口行き乗車『あたご橋』下車 徒歩10分
- 東武東上線／志木駅南口から
清瀬駅北口行き乗車『あたご橋』下車 徒歩10分
- 東武東上線／志木駅南口から
新座営業所行き乗車『新座市民総合体育館入口』下車 徒歩3分
- 東武東上線／志木駅南口から
ひばりが丘駅北口行き乗車『本多一丁目』下車 徒歩10分



令和8年4月1日改訂